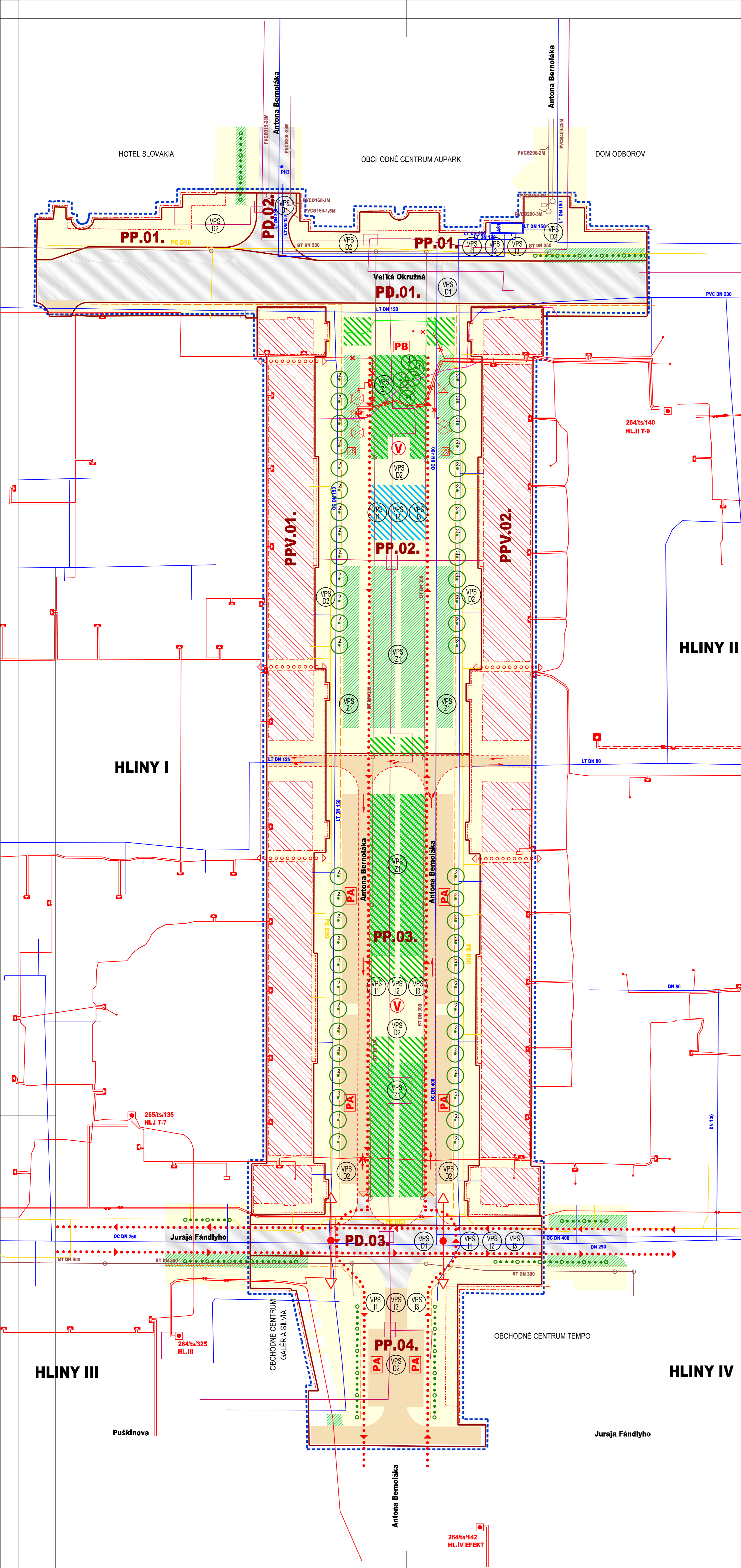


# ÚZEMNÝ PLÁN ZÓNY ŽILINA - BULVÁR



STAV	NÁVRH	VÝHLAD	LEGENDA:
[Symbol]	[Symbol]	[Symbol]	HRANICA RIEŠENÉHO ÚZEMIA
[Symbol]	[Symbol]	[Symbol]	VYMEDZENIE A OZNAČENIE FUNKČNEJ PLOCHY - PEŠIE PLOCHY
[Symbol]	[Symbol]	[Symbol]	VYMEDZENIE A OZNAČENIE FUNKČNEJ PLOCHY - PLOCHY DOPRAVY
[Symbol]	[Symbol]	[Symbol]	VYMEDZENIE A OZNAČENIE FUNKČNEJ PLOCHY - PLOCHY POLYFUNKČNEJ VÝSTAVBY
[Symbol]	[Symbol]	[Symbol]	STAVEBNÁ ČIARA V ÚROVNI PARTERU - ZÁVÄZNÁ
[Symbol]	[Symbol]	[Symbol]	STAVEBNÁ ČIARA NAD ÚROVŇOU PARTERU - ZÁVÄZNÁ
[Symbol]	[Symbol]	[Symbol]	ZÁVÄZNOSŤ POLYFUNKČNEHO PARTERU
[Symbol]	[Symbol]	[Symbol]	NEZASTAVITELNÝ POHĽADOVÝ SMER
[Symbol]	[Symbol]	[Symbol]	VÝTVARNÝ AKCENT
[Symbol]	[Symbol]	[Symbol]	POVRCHOVÝ PARKING PRE AUTOMOBILY
[Symbol]	[Symbol]	[Symbol]	POVRCHOVÝ PARKING PRE BICYKLE
[Symbol]	[Symbol]	[Symbol]	CYKLISTICKÁ KOMUNIKÁCIA, FUNKČNÁ TRIEDA D2
[Symbol]	[Symbol]	[Symbol]	MOŽNÝ PREJAZD DOPRAVNEJ OBSLUHY V PEŠEJ ZÓNE
[Symbol]	[Symbol]	[Symbol]	PREPOJENIE DOPRAVNEJ OBSLUHY MEDZI VNÚTROBLOKMI CEZ PODJAZD / PASAŽ
[Symbol]	[Symbol]	[Symbol]	PLOCHA VEREJNEJ ZELENE
[Symbol]	[Symbol]	[Symbol]	ZBERNÁ KOMUNIKÁCIA, FUNKČNÁ TRIEDA B1
[Symbol]	[Symbol]	[Symbol]	OBSLUŽNÁ KOMUNIKÁCIA, FUNKČNÁ TRIEDA C2
[Symbol]	[Symbol]	[Symbol]	OBSLUŽNÁ KOMUNIKÁCIA, FUNKČNÁ TRIEDA C3
[Symbol]	[Symbol]	[Symbol]	PEŠIA ZÓNA, FUNKČNÁ TRIEDA D1
[Symbol]	[Symbol]	[Symbol]	PEŠIA ZÓNA, FUNKČNÁ TRIEDA D1 S VYZNAČENÝMI PLOCHAMI VEREJNEJ DOPRAVNEJ OBSLUHY
[Symbol]	[Symbol]	[Symbol]	VZRÁSTLÁ ZELEŇ, KTORÚ JE NEVYHNUTNE REŠPEKTOVAŤ
[Symbol]	[Symbol]	[Symbol]	PLOCHY A POLOHY, NA KTORÝCH SA PRIPUŠŤA UMISTENIE VZRÁSTLEJ ZELENE
[Symbol]	[Symbol]	[Symbol]	PRIPUŠŤENIE UMISTENIA LINIE STROMORADIA NA PLOCHÁCH ZELENE A PEŠÍCH PLOCHÁCH
[Symbol]	[Symbol]	[Symbol]	PLOCHA PRE UMISTENIE VODNEHO PRVKU
[Symbol]	[Symbol]	[Symbol]	OBJEKTY NAVRHOVANÉ NA ASANACIU
[Symbol]	[Symbol]	[Symbol]	PLOCHY VEREJNOSPESNÝCH STAVIEB
[Symbol]	[Symbol]	[Symbol]	JAVY NA ODSTRÁNENIE
[Symbol]	[Symbol]	[Symbol]	VN 22 KV KÁBEL ZEMOU (O.P. - 1 M)
[Symbol]	[Symbol]	[Symbol]	NN 22 KV KÁBEL ZEMOU
[Symbol]	[Symbol]	[Symbol]	TRAFOSTANICA
[Symbol]	[Symbol]	[Symbol]	ROZVODNÉ SKRINE RIS
[Symbol]	[Symbol]	[Symbol]	VODOVOD
[Symbol]	[Symbol]	[Symbol]	KANALIZÁCIA SPLAŠKOVÁ
[Symbol]	[Symbol]	[Symbol]	KANALIZÁCIA DAŽDOVÁ
[Symbol]	[Symbol]	[Symbol]	STL 2 PLYN
[Symbol]	[Symbol]	[Symbol]	PAROVOD
[Symbol]	[Symbol]	[Symbol]	ŠACHTA PAROVODU
[Symbol]	[Symbol]	[Symbol]	TELEKOMUNIKAČNÝ KÁBEL UPC
[Symbol]	[Symbol]	[Symbol]	ZASUVKOVÝ STĚPIK
[Symbol]	[Symbol]	[Symbol]	LÍNIA VEREJNEHO OSVETLENIA

- DRUH VZRÁSTLEJ ZELENE, KTORÚ JE NEVYHNUTNE REŠPEKTOVAŤ
- 1 METASEKOVA ČÍNSKA (METASEQUIA GLYPTOSTROBILDES)
  - 2 ČEREŠŇA PILKATÁ "KAZAN" (PRUNUS SERRULATA "KAZAN")

- REGULATÍVY FUNKČNEHO A PRIESTOR. USPORIADANIA:**
- PP - PEŠIE PLOCHY** - AKO VEREJNÉ PLOCHY S PRIORITOU PEŠIEHO POHYBU
    - PP.01. - PLOCHY PRI HOTELI SLOVAKIA, OC AUPARK A DOME ODBOROV - (SEVERNÁ ČASŤ RIEŠENÉHO ÚZEMIA)
    - PP.02. - PLOCHA SEVERNEJ ČASŤI BULVÁRU - (ČASŤ RIEŠENÉHO ÚZEMIA MEDZI BLOKMI POLYFUNKČNÝCH BYTOVÝCH DOMOV SPADAJÚCIMI DO URBANISTICKEJ ČASŤI HLINY I. A HLINY II.)
    - PP.03. - PLOCHA JUŽNEJ ČASŤI BULVÁRU - (ČASŤ RIEŠENÉHO ÚZEMIA MEDZI BLOKMI POLYFUNKČNÝCH BYTOVÝCH DOMOV SPADAJÚCIMI DO URBANISTICKEJ ČASŤI HLINY I. A HLINY II.)
    - PP.04. - PLOCHA MEDZI OC TEMPO A GALÉRIOU SILVA OC - (JUŽNÁ ČASŤ RIEŠENÉHO ÚZEMIA)
  - PD - PLOCHY DOPRAVY** - AKO PLOCHY VEREJNÝCH AUTOMOBILOVÝCH KOMUNIKÁCIÍ
    - PD.01. - PLOCHA ULICE VEĽKÁ OKRUŽNÁ
    - PD.02. - PLOCHA OBSLUŽNEJ KOMUNIKÁCIE PRI OC AUPARK
    - PD.03. - PLOCHA FÁNDLYHO ULICE
  - PPV - PLOCHY POLYFUNKČNEJ VÝSTAVBY** - PLOCHY S UMISTENÝMI SÚČASNÝMI STAVBAMI MEDZI BLOKMI POLYFUNKČNÝCH BYTOVÝCH DOMOV LEMUJÚCICH BULVÁR SPADAJÚCIMI DO URBANISTICKEJ ČASŤI HLINY I. A HLINY II.
    - PPV.01. - PLOCHA S UMISTENÝM POLYFUNKČNÝM BLOKOM SPADAJÚCIM V RIEŠENOM ÚZEMÍ DO URBANISTICKEJ ČASŤI HLINY I.
    - PPV.02. - PLOCHA S UMISTENÝM POLYFUNKČNÝM BLOKOM SPADAJÚCIM V RIEŠENOM ÚZEMÍ DO URBANISTICKEJ ČASŤI HLINY II.

- VEREJNOSPESNÉ STAVBY**
- DOPRAVNÉ STAVBY
- VPS 01 NAVRHOVANÉ VEREJNÉ AUTOMOBILOVÉ KOMUNIKÁCIE, VRTANÉ KOMPLEXNÝCH REKONŠTRUKCIÍ EXISTUJÚCICH A TIEŽ VYVOLANÉ STAVEBNÉ ÚPRAVY NA EXISTUJÚCICH KOMUNIKÁCIÁCH AKO ČASŤ RIEŠENIA VEREJNÝCH PRIESTRANSTEV Z PLOCH DOPRAVY UMISTENÉ A OZN. PD.01, PD.02 A PD.03
  - VPS 02 NAVRHOVANÉ VEREJNÉ PEŠIE KOMUNIKÁCIE A PRIESTRANSTVÁ S PRÍSLUŠAJÚCOU MALOU ARCHITEKTÚROU A VÝTVARNÝMI DIELAMI, VRTANÉ EXISTUJÚCICH PEŠÍCH KOMUNIKÁCIÍ URČENÝCH NA REKONŠTRUKCIU A CYKLISTICKE TRASY A TRASY KOMUNIKÁCIÍ VYHRADENEJ I VEREJNEJ DOPRAVNEJ OBSLUHY V OBYTNÝCH ULICI - PEŠEJ ZÓNE VYMEDZENÉ Z PEŠÍCH PLOCH OZN. PP.01, PP.02, PP.03 A PP.04, KTORÉ BUDÚ SOUČASŤOU BUDÚCICH VEREJNÝCH PRIESTRANSTEV

- VEREJNÁ ZELEŇ
- VPS 03 NAVRHOVANÉ PLOCHY VEREJNEJ ZELENE A REVITALIZÁCIA EXISTUJÚCEJ ZELENE AKO ČASŤ RIEŠENIA VEREJNÝCH PRIESTRANSTEV VYMEDZENÉ Z PEŠÍCH PLOCH UMISTENÉ A OZN. PP.01, PP.02, PP.03 A PP.04, KTORÉ BUDÚ SOUČASŤOU BUDÚCICH VEREJNÝCH PRIESTRANSTEV

- TECHNICKÁ INFRAŠTRUKTÚRA**
- VPS 04 TECHNICKÁ INFRAŠTRUKTÚRA PODMIENUJÚCA VÝSTAVBU V ÚZEMÍ A S ňOU SÚVISIACE POZEMKY - VODOHOSPODÁRSKE STAVBY:
    - VPS 04.1 VODOVODNÁ SIETĚ VRTANÉ VODOVODNEJ SIETI NA PRÍPADNÚ REKONŠTRUKCIU
    - VPS 04.2 SIETĚ SPLAŠKOVEJ KANALIZÁCIE VRTANÉ SIETI SPLAŠKOVEJ KANALIZÁCIE NA PRÍPADNÚ REKONŠTRUKCIU
  - VPS 05 TECHNICKÁ INFRAŠTRUKTÚRA PODMIENUJÚCA VÝSTAVBU V ÚZEMÍ A S ňOU SÚVISIACE POZEMKY - ENERGETICKE STAVBY:
    - VPS 05.1 V ZÁSOBOVANÍ ELEKTRICKOU ENERGIU
    - VPS 05.2 SEKUNDRÁRNA SIETĚ ZEMNÝCH KÁBLOVÝCH ROZVODOV NNK
    - VPS 05.3 VÝSTAVBA MREŽOVEJ KÁBLOVEJ NN SIETI A KÁBLOVEJ SIETI PRE VEREJNÉ OSVETLENIE
    - VPS 05.4 PRE ZÁSOBOVANIE ZEMNÝM PLYNOM A TEPLOM
    - VPS 05.5 EXISTUJÚCA STL PLYNOVODNÁ SIETĚ DO 0,3 MPa
    - VPS 05.6 VÝSTAVBA HORÚCOVODNÝCH ROZVODOV VRTANÉ PRÍPADNEJ REKONŠTRUKCIE EXISTUJÚCICH ROZVODOV Z PAROVODNÝCH NA HORÚCOVODNÉ V RIEŠENEJ ZÓNE A PRÍPOJOVANIE JEDNOTLIVÝCH POLYFUNKČNÝCH OBJEKTOV VYBAVENOSTI CEZ KOMPAKTNÉ ODODZVÁDIAČE STANICE
  - VPS 06 NAVRHOVANÁ TECHNICKÁ INFRAŠTRUKTÚRA PODMIENUJÚCA VÝSTAVBU V ÚZEMÍ A S ňOU SÚVISIACE POZEMKY - TELEKOMUNIKAČNÉ STAVBY:
    - VPS 06.1 VÝSTAVBA OPTICKÝCH KÁBLOV VRTANÉ PRÍPADNEJ REKONŠTRUKCIE EXISTUJÚCICH V RIEŠENEJ ZÓNE NA PREPOJENIE JEDNOTLIVÝCH POLYFUNKČNÝCH OBJEKTOV A OBJEKTOV VYBAVENOSTI, VRTANÉ OBJEKTOVÝCH ÚSTREDÍ
    - VPS 06.2 VÝSTAVBA OSTATNÝCH SLABOPRŮDOVÝCH KÁBLOVÝCH SIETÍ VRTANÉ PRÍPADNEJ REKONŠTRUKCIE EXISTUJÚCICH S REKONŠTRUKCIU DO JEDNOTLIVÝCH OBJEKTOV

[Symbol]	ČÍSLO SADY
----------	------------

HLAVNÝ RIEŠITEĽ:	ING. ARCH. PETER NEZVAL	ARCHITEKTONICKÉ ATELIERY	<b>AUT</b>
ZODP. PROJEKTANT:	ING. ARCH. PETER NEZVAL	ING. ARCH. PETER NEZVAL	AUTORIZOVANÝ ARCHITEKT
VYPRACOVAL:	ANNA VALACHOVÁ	M. SINSKEHO 7, 010 07 ŽILINA	MOBIL: 0903 370 818
OBSTARÁVATEĽ:	MESTO ŽILINA		
OSO PRE OBSTARÁVANIE ÚPD:	ING. ARCH. JÚLIA DURDOVÁ		
NÁZOV:	<b>ÚZEMNÝ PLÁN ZÓNY ŽILINA - BULVÁR</b>	STUPEŇ:	NÁVRH
		MIERKA:	1:500
		FORMÁT:	DÁTUM: 03/2019
OBSAH:	SCHEMA ZÁVÄZNÝCH ČASŤI RIEŠENIA A VEREJNOSPESNÝCH STAVIEB	PROF.:	Č. V.:
		Z. Č.:	<b>SZČ</b>